

A modern glass skyscraper at dusk, featuring a prominent glass facade and a balcony with a green wall. The building is illuminated from within, and the sky is a deep blue. The word "develop" is overlaid in white, lowercase letters, with a stylized vertical bar on the 'd' and 'p'. The background shows other buildings and a street with cars and pedestrians.

develop



DESARROLLOS **INMOBILIARIOS**



datos



datos

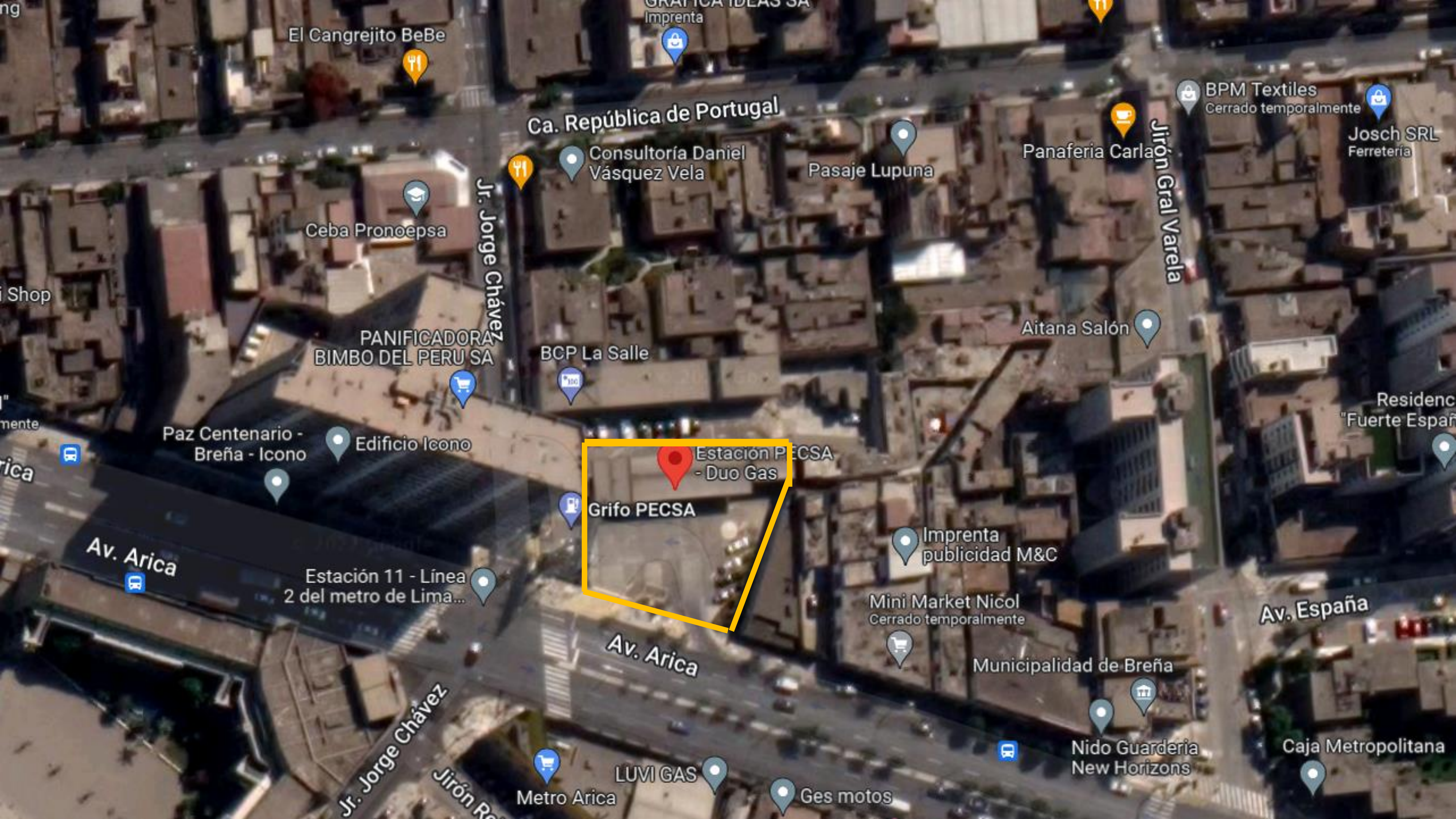


DIRECCIÓN:	Av. Arica N°580, Breña
REFERENCIA:	Grifo PECSA
ÁREA DE LA TIENDA:	38m ²
LOCACIÓN:	Puerta a la calle
ZONIFICACIÓN:	Comercio Zonal - CZ



ubicación





El Cangrejito BeBe

GRAFICA IDEAS SA
Imprenta

Ca. República de Portugal

Consultoría Daniel
Vásquez Vela

Pasaje Lupuna

Panaferia Carla

BPM Textiles
Cerrado temporalmente

Josch SRL
Ferretería

Jirón Gral Varela

Ceba Pronoepsa

Jr. Jorge Chávez

PANIFICADORA
BIMBO DEL PERU SA

BCP La Salle

Aitana Salón

Paz Centenario -
Breña - Icono

Edificio Icono

Estación PECSA
- Duo Gas

Grifo PECSA

Imprenta
publicidad M&C

Residenc
"Fuerte Españ

Av. Arica

Estación 11 - Línea
2 del metro de Lima...

Mini Market Nicol
Cerrado temporalmente

Av. España

Av. Arica

Municipalidad de Breña

Jr. Jorge Chávez

Nido Guarderia
New Horizons

Caja Metropolitana

Metro Arica

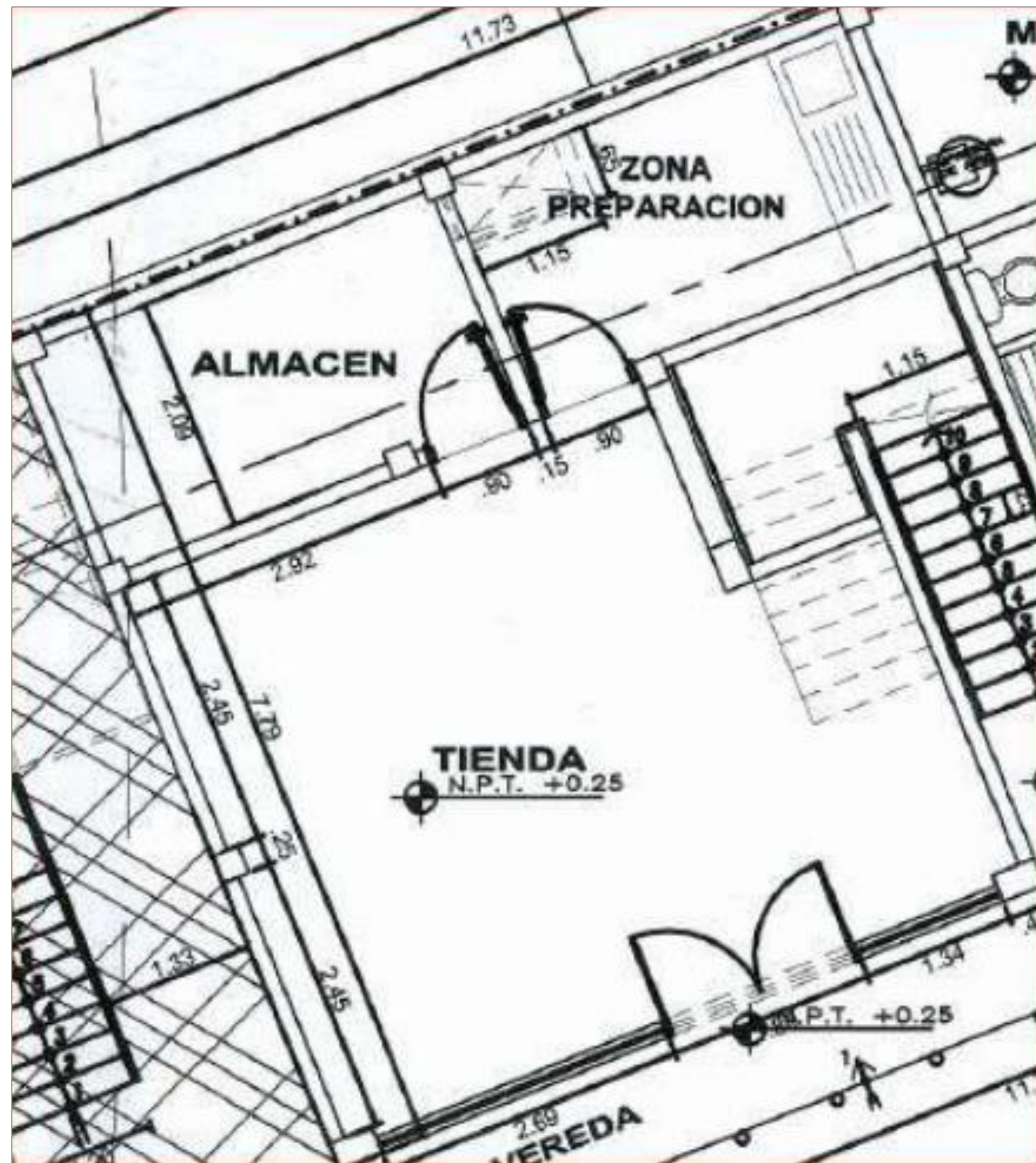
LUVI GAS

Ges motos

plano



plano



inmueble







PECSA

DUOGAS

97

95

90

87

BCP





Precio



Precio de arriendo



RENTA : \$1,000 + IGV
ADELANTO : 1 meses
GARANTÍA : 2 mes
PLAZO : 2+ años renovables

A modern glass skyscraper at dusk, with a dark blue and teal color palette. The building has a prominent corner and a glass facade reflecting the sky. The scene is dimly lit, with some interior lights visible through the windows.

develop

desarrollos inmobiliarios

Jr. La Herradura N 413 - Of. 3 - Urb. La Planicie - La Molina

Telf: (511) 602 - 1109

develop.pe

